

CAMÉRA HD ANALOGIQUE BULLET

Découvrez la caméra de sécurité Bullet B7Z2812A10-5MP, une solution de surveillance analogique puissante. Avec un capteur haute résolution de 5 MP et une lentille motorisée polyvalente de 2,8-12 mm, cette caméra offre des images claires et détaillées. Sa technologie infrarouge garantit une visibilité jusqu'à 35 mètres même dans des conditions de faible luminosité, offrant une surveillance 24 heures sur 24. Avec un indice de protection IP66, elle est conçue pour résister aux environnements extérieurs, offrant une protection fiable contre les éléments. Investissez dans une sécurité robuste avec la caméra Bullet B7Z2812A10-5MP pour répondre à tous vos besoins de surveillance.



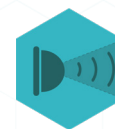
B7Z2812A10-5MP



RÉSOLUTION DE 5MP



LENTILLE MOTORISÉE
2.8-12MM



IR JUSQU'À 35M



TVI-CVI-AHD-960H



ÉTANCHE À L'EAU,
À LA POUSSIÈRE



ALIMENTATION DC/12V

VIDÉO

DISPOSITIF D'IMAGERIE	CMOS progressif 1/2.7"
PIXELS TOTAUX	2608 (H) × 1960 (V)
PIXELS EFFECTIFS	2608 (H) × 1960 (V)
SYSTÈME DE BALAYAGE	balayage progressif
ÉCLAIRAGE MINIMUM	Couleur 0,04lux @ F1.6 (AGC ACTIVÉ) ; N/B 0 lux @ IR ACTIVÉ
SORTIE VIDÉO	BNC
RÉSOLUTION	5MP 2592(H) × 1944(V)
MAX. TAUX DE RAFFRAÎCHISSEMENT	5AHD/5TVI: 5MP@20fps 4AHD/4CVI/4TVI: P@25fps N@30fps 2AHD/2CVI/2TVI: P@25fps N@30fps CVBS: 960H
LONGUEUR FOCALE (RAPPORT DE ZOOM)	2.8-12mm
MAX. RAPPORT D'OUVERTURE	F1.8-3.3
CHAMP DE VISION ANGULAIRE	H:106.6°-34.6°/V:54.4°-19.5°/D:132.9°-39.8°
MIN. DISTANCE DE L'OBJET	1.2m (W/T)
TYPE DE LENTILLE	Lentille motorisée

LOIS ET RÉGLEMENTATIONS

SÉCURITÉ	CE LVD
EMC	CE EMC, FCC
ROHS	RoHS2.0

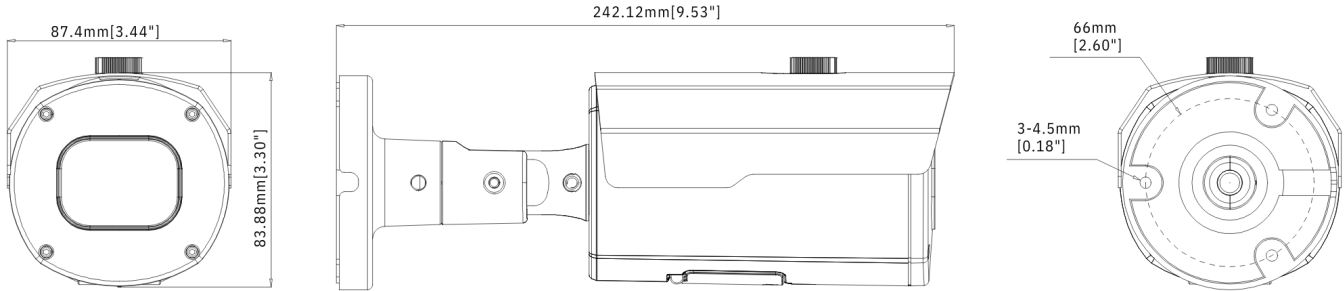
OPÉRATIONNEL

DISTANCE IR	35m
AFFICHAGE À L'ÉCRAN	Anglais
JOUR ET NUIT	Ext / Couleur / N/B
COMPENSATION DU CONTRE-JOUR	Désactivé / BLC utilisateur
GAMME DYNAMIQUE ÉTENDUE	DWDR (Arrêt/Marche)
RÉDUCTION DU BRUIT NUMÉRIQUE	2D DNR
CONTRÔLE DU GAIN	Auto
BALANCE DES BLANCS	ATW
VITESSE D'OBTURATION ÉLECTRONIQUE	Auto
INVERSE	Miroir
INTERFACE DE COMMANDE À DISTANCE	ACP (protocole coaxial AHD)
DISTANCE DE TRANSMISSION VIDÉO	MAX 300M (RG-6)

GÉNÉRAL

TEMPÉRATURE DE FONCTIONNEMENT / HUMIDITÉ	-30°C - 55°C / 90%
PROTECTION CONTRE LES INFILTRATIONS	IP66
TENSION D'ENTRÉE / COURANT	12V DC
CONSOMMATION ÉLECTRIQUE	IR ÉTEINT ≤ 1W, IR ALLUMÉ ≤ 4W
DIMENSIONS	Ø135.56x127.04mm
POIDS	appr. 881g

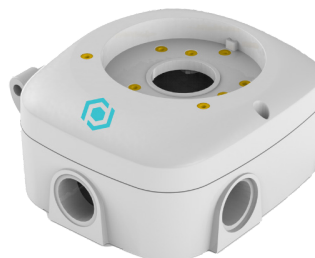
DIMENSIONS



ACCESSOIRES



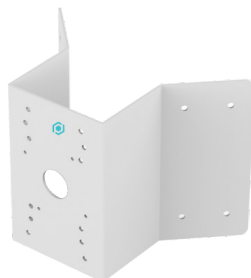
EB3BASE4
BOÎTE DE JONCTION



B6BASE1
BOÎTE DE JONCTION



BALUNHD
BALUN



COMB6
SUPPORT DE COIN



PMB6
SUPPORT POUR POTEAU