

MODÈLE #

**B7T4IP5MP-AI**



# THERMIQUE CAMÉRA RÉSEAU



**5MP**  
RESOLUTION



Résolution de  
**5MP**

Lentille de  
**3.6MM**



**IR jusqu'à 45M**

**TotalView**



**Alarme/Audio**  
**Entrée/Sortie**

**Mesure de la**  
**température**



**IP67**  
**Étanche à l'eau**  
**et à la poussière**

**Entrée Micro SD**  
**jusqu'à 1TB**

Découvrez notre caméra thermique **B7T4IP5MP-AI**, proposant des fonctionnalités de sécurité avancées. Avec une résolution de 5MP, elle assure des images d'une netteté cristalline, capturant chaque détail avec précision. La communication bidirectionnelle permet une interaction en temps réel, améliorant la conscience situationnelle. L'alarme entrée/sortie ajoute une couche de sécurité en alertant sur les menaces potentielles. Dotée de capacités de mesure de température, elle va au-delà de la surveillance traditionnelle en identifiant les anomalies. L'image de fusion bi-spectre offre une vue unique en combinant l'imagerie thermique avec des détails du canal optique. Investissez dans une sécurité inégalée avec notre caméra thermique.

**MODULE THERMALE**

<b>Capteur d'image</b>	Réseaux de plans focaux non refroidis à l'oxyde de vanadium
<b>Max. Résolution</b>	256x192
<b>Intervalle de pixel</b>	12µm
<b>Bande d'onde de réponse</b>	8-14µm
<b>Netd (différence de température équivalent au bruit)</b>	≤40mk@25°C F#1.0, 25Hz
<b>Lentille (Longueur focale)</b>	3.2mm
<b>IFOV</b>	3.75 mrad
<b>Champ de vision</b>	56°x42°
<b>Min. Distance de mise au point</b>	0.3m
<b>VCA Distance Humaine</b>	18.6m (61ft)
<b>VCA Distance Véhicule</b>	49m (161ft)
<b>Distance de détection de la chaleur</b>	20m(66ft)
<b>Ouverture</b>	F1.1

**MODULE OPTIQUE**

<b>Max. Résolution de l'image</b>	2592*1944
<b>Capteur d'image</b>	CMOS à balayage progressif 1/2,7
<b>Min. Éclairage</b>	Couleur : 0,003 Lux @(F1.6, AGC activé), N/B : 0 @IR activé
<b>Vitesse d'obturation</b>	1/5 s à 1/100,000 s
<b>Objectif (Longueur focale)</b>	3.6mm
<b>Lentille (Longueur focale)</b>	Horizontale : 81°, Verticale : 57°, Diagonale : 108°
<b>WDR</b>	120 dB
<b>Jour et nuit</b>	Filtre de coupure IR avec interrupteur automatique
<b>Fusion d'images à BI-Spectre</b>	Vue de fusion de la vue thermique et des détails superposés du canal optique
<b>Type de lumière supplémentaire</b>	IR et lumière chaude
<b>Gamme de lumière supplémentaire</b>	Jusqu'à 30 m (IR) / 15 m (lumière chaude)
<b>Longueur d'onde IR</b>	850nm
<b>Lumière supplémentaire intelligente</b>	Oui
<b>Lumière d'avertissement</b>	1 feu rouge et 1 feu bleu clignotants

**RÉSEAU**

<b>Flux principal</b>	<b>Lumière visible: 50Hz@25fps;</b> 5MP(2592x1944),4MP(2592x1520),3MP(2304x1296), 1080P(1920x1080), 960P(1280*960),720P(1280x720) 60Hz@30fps; 5MP(2592x1944),4MP(2592x1520),3MP(2304x1296), 1080P(1920x1080), 960P(1280*960),720P(1280x720) <b>Thermique:</b> 50Hz/60Hz@25fps; 1280x720, 640x480
<b>Sous-flux</b>	<b>Lumière visible:</b> 50Hz@25fps; 720P(1280x720),VGA(640x480), QVGA(320x240) 60Hz@30fps; 720P(1280x720),VGA(640x480),QVGA(320x240) <b>Thermique:</b> 50Hz/60Hz@25fps; 640 x 480, 320x240
<b>Flux mobile</b>	<b>Lumière visible</b> 50Hz@25fps; VGA(640x480),QVGA(320x240) 60Hz@30fps; VGA(640x480),QVGA(320x240)
<b>Comprésion vidéo</b>	H.265/H.265+/H.264/H.264+MJPEG
<b>Comprésion audio</b>	G.711u/G.711a
<b>Protocoles</b>	TCPIP,HTTP,DHCP,DNS,DDNS,RTPRTSP,SMTP, NTP,UPnP,SNMP,HTTPS,FTP
<b>Niveau utilisateur/Hôte</b>	3 utilisateurs, 2 niveaux : Administrateur, Utilisateur
<b>Mesures de sécurité</b>	Authentification de l'utilisateur (ID et PW), cryptage HTTPS, filtrage des adresses IP

**INTÉGRATION**

<b>Entrée d'alarme</b>	Entrées à 1 canal
<b>Sortie d'alarme</b>	Sorties à 1 canal
<b>Action d'alarme</b>	Enregistrement SD/sortie alarme/capture intelligente/téléchargement FTP/liaison courriel/alarme audio/lumière clignotante rouge et bleue
<b>Entrée audio</b>	1 canal
<b>Sortie audio</b>	Sorties à 1 canal/ 1 Haut-parleur intégré
<b>Réinitialisation</b>	Oui
<b>Interface de communication</b>	1, RJ45 10M/100M interface Ethernet auto-adaptative
<b>Carte mémoire SD</b>	Entrée carte micro SD intégrée (jusqu'à 1TB)
<b>Sortie vidéo analogique (BNC)</b>	NA
<b>Navigateur web</b>	IE10/11, Safari V12.1 ci-dessus, Firefox V.52 ci-dessus, Google chrome V.57 ci-dessus, Edge V.79 ci-dessus

**FONCTION INTELLIGENTE**

**Mesure de la température** Globale, 12 points, 12 zones, et 12 lignes.

**Gamme de température** -20 °C to + 150 °C (-4 °F to + 302°F)

**Précision de la température** ± 8 °C (± 14.4 °F)

**Détection du feu** Oui

**Fonctions IA**

**Optique** : Intrusion, entrée de région, sortie de région, passage de ligne, piétons et véhicules, détection d'objets, comptage de passages, densité de la foule, longueur de la file d'attente, Heat MAP, sons rares, détection de visages

**Thermique** : Intrusion, entrée de région, sortie de région, détection de passage de ligne, détection d'incendie, alarme d'exception de température, piétons et véhicules

**GÉNÉRAL**

**Langue du menu** Anglais, Russe, Allemand, Italien, Français, Portugais, Espagnol, Turc, Japonais

**Alimentation** 12 VDC ± 20%, PoE (802.3af)

**Consommation électrique** Max.10.4W

**Température/Humidité de fonctionnement** Température : -35 °C à 60 °C (-31 °F à 140 °F) ; Humidité : 90 % ou moins

**Niveau de protection** IP67

**Dimensions** 108mm\*314.6mm(4.25"\*12.39")

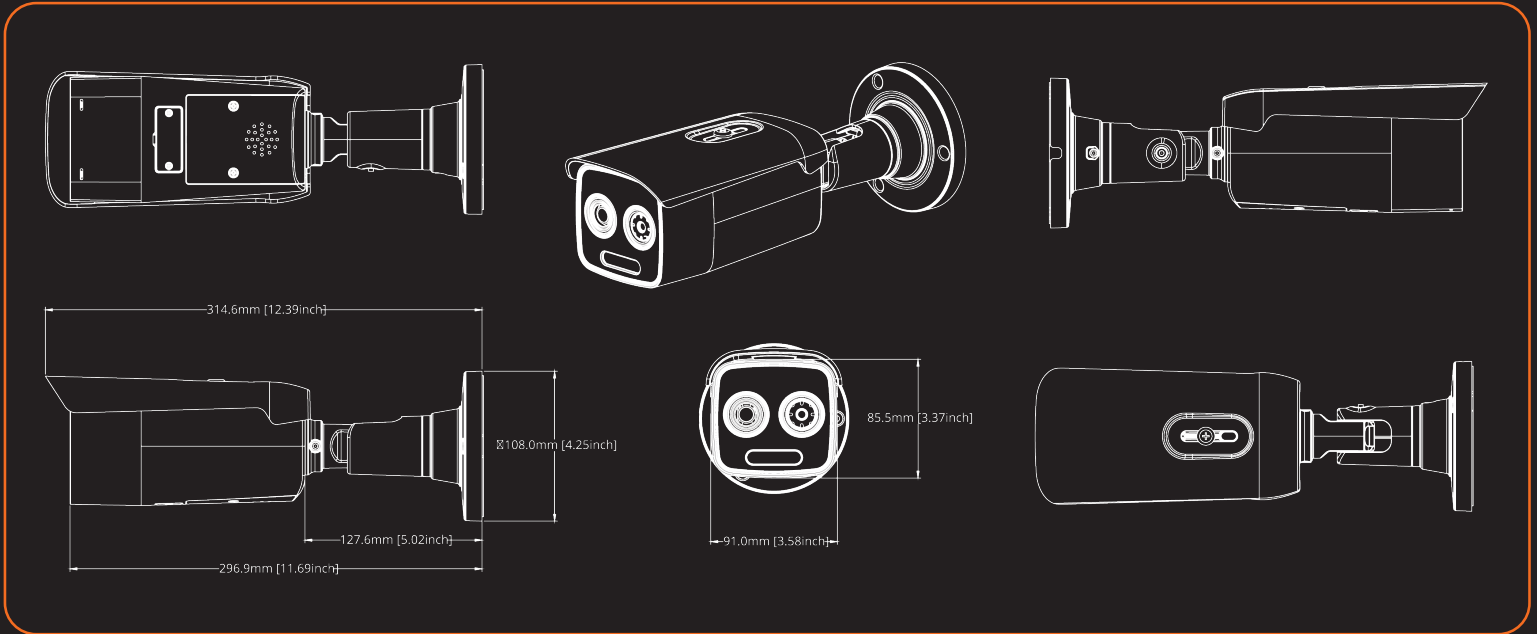
**Poids** Environ 1,25 kg (2,76 lb)

**Environnement** RoHS2.0

TÉLÉCHARGEZ L'APP OV CONNECT

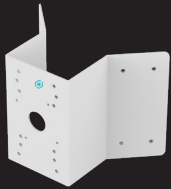


**DIMENSIONS**



**ACCESSOIRES COMPATIBLES**

**SOLUTION DE MONTAGE EN COIN**



**COMB6**  
SUPPORT DE COIN

**SOLUTION DE MONTAGE SUR POTEAU**



**PMB6**  
SUPPORT POUR POTEAU

**SOLUTION DE MONTAGE MURAL**



**WMB5**  
SUPPORT MURAL

**OR**



**WMB6**  
SUPPORT MURAL

**+**



**EB3BASE3-G**  
PENDANT

**BOÎTE DE JONCTION**



**TEBBASE1**  
BOÎTE DE JONCTION