

CAMÉRA RÉSEAU SÉRIE X



La caméra de sécurité XSEBATVIP8MP28-AI offre une résolution supérieure de 8MP pour une surveillance en ultra-haute définition, garantissant une qualité d'image exceptionnelle pour vos besoins de sécurité. Équipée de lumières de dissuasion et d'une sirène puissante, elle aide activement à prévenir tout accès non autorisé. La technologie avancée Spectral Light permet une vision nocturne en couleur, offrant une clarté exceptionnelle même dans des environnements à faible luminosité. Grâce à ses fonctionnalités AI, la caméra détecte intelligemment les mouvements, améliorant ainsi votre expérience de surveillance. La communication bidirectionnelle permet une interaction en temps réel, vous permettant de garder le contrôle de la sécurité de votre propriété à tout moment.



Ce modèle de caméra est aussi disponible en noir. - XSEBATVIP8MP28-AI-B

XSEBATVIP8MP28-AI



RÉSOLUTION DE 8MP



LENTILLE DE 2.8MM



LUMIÈRE CHAUDE
JUSQU'À 20M



LUMIÈRES DE DISSUASION
ET SIRÈNE



LUMIÈRE SPECTRALE



VUE EN PLEINE COULEUR
LA NUIT



RÉSISTANT À L'EAU ET À
LA POUSSIÈRE



COMMUNICATION
BIDIRECTIONNELLE



ENTRÉE CARTE MICRO
SD JUSQU'À 256 GO



VIDÉO

CAPTEUR D'IMAGE	1/1.8"
PIXELS ACTIFS	8MP (3840x2160)
SYSTÈME DE BALAYAGE	CMOS Progressif
ÉCLAIRAGE MINIMAL	Color 0.0007lux @ F1.0 (AGC ACTIVÉ) ; B/W 0 lux @ IR ACTIVÉ

TYPE DE LENTILLE

LONGUEUR FOCALE	2.8 mm
RATIO D'OUVERTURE MAXIMALE	F No. 1.0
VISION ANGULAIRE	Horizontale : 110°, Verticale : 59°, Diagonale : 131°
DISTANCE MINIMALE DE L'OBJET	0.2m
TYPE DE LENTILLE	M16

OPÉRATIONNEL

LED IR	NA
LUMIÈRE CHAUDE	2
LUMIÈRES ROUGE ET BLEUE	2 (1 Rouge & 1 Bleue)
DISTANCE VISIBLE DE L'IR	NA
DISTANCE VISIBLE DE LA LUMIÈRE CHAUDE	Jusqu'à 20 m
TYPE DE LUMIÈRE COMPLÉMENTAIRE	Lumière chaude par défaut
COMPENSATION DU RÉTROÉCLAIRAGE	Marche/Arrêt (5 zones)
GAMME DYNAMIQUE ÉTENDUE	WDR
RÉDUCTION NUMÉRIQUE DU BRUIT	3D DNR
DÉTECTION DE MOUVEMENT	Marche/Arrêt (8 niveaux)
PARAMÈTRE DE L'IMAGE	Mode couleur
MASQUAGE DE LA CONFIDENTIALITÉ	Arrêt/Marche (4 zones, rectangle)
CONTRÔLE DU GAIN	Auto
BALANCE DES BLANCS	Automatique/Manuel
VITESSE D'OBTURATION ÉLECTRONIQUE	1/5 - 1/20000s
STOCKAGE INTERNE	Emplacement pour carte Micro SD, jusqu'à 256 Go
ALARME	N/A
AUDIO	Microphone et Haut-Parleur Intégrés
RÉINITIALISATION MATÉRIELLE	Oui

FONCTIONNALITÉS DE L'IA

Détection de son rare (SD), Détection d'intrusion périmétrique (PID), Détection de visage (FD), Détection d'objet stationnaire (SOD), Détection de densité de foule (CD), Détection d'humains et de véhicules (PD&VD), Détection de traversée de ligne (LCD), Détection de longueur de file (QD), Carte thermique (HM), Comptage croisé (CC), Détection de plaque d'immatriculation (LPD), Entrée et sortie de région (ER), Intrusion, Détection du bruit

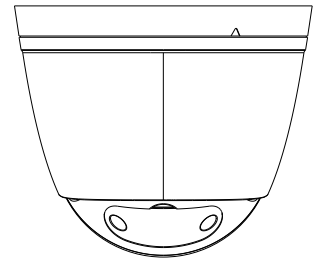
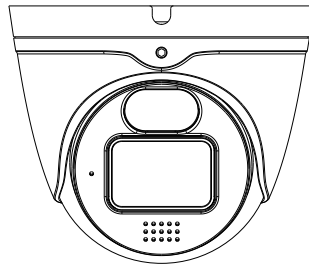
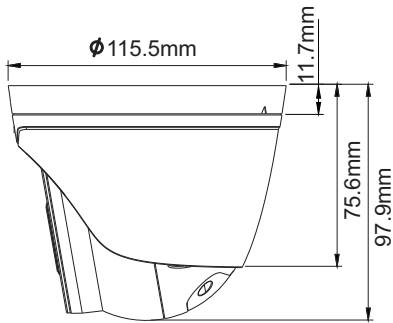
RÉSEAU

ETHERNET	RJ45(10/100BASE-T)
FORMAT DE COMPRESSION VIDÉO	H.265/H.264
RÉSOLUTION	Flux Principale 8MP(3840x2160), 5MP(2592x1944, 3072x1728), 4MP(2592x1520), 3MP(2304x1296), 1080P(1920x1080) Flux Secondaire 1080P(1920x1080), 720P(1280x720), VGA(640x480) Flux Mobile VGA(640x480), QVGA(320x240)
AJUSTEMENT DE LA QUALITÉ VIDÉO	256Kbps - 16Mbps
MÉTHODE DE CONTRÔLE DU DÉBIT	CBR/VBR
IP	IPv6
PROTOCOLE	TCP/IP, HTTP, DHCP, DNS, DDNS, RTP/RTSP, SMTP, NTP, UPnP, SNMP, HTTPS, FTP
SÉCURITÉ	Filtre d'adresse IP ; mot de passe compliqué ; nom d'utilisateur et mot de passe authentifiés
INTERFACE DE PROGRAMMATION D'APPLICATIONS	ONVIF (Profile G/M/S/T)
NAVIGATEURS WEB COMPATIBLES	IE10/11, Safari V12.1/supérieur, Firefox V.52/supérieur, Google chrome V.57/supérieur, Edge V.79/supérieur

GÉNÉRAL

CONDITIONS DE FONCTIONNEMENT	-35°+60°C/ moins de ≤ 95% RH
PROTECTION CONTRE LES INFILTRATIONS	IP67
TENSION D'ENTRÉE / COURANT	D12V/POE (IEEE802.3af)
CONSOMMATION ÉLECTRIQUE	DC12V(max 6.17W) POE(48V):max 6.96W
COULEUR / MATIÈRE	Noir/métal
DIMENSION (LXHP)	115.5mm*97.9mm

DIMENSIONS



ACCESSOIRES



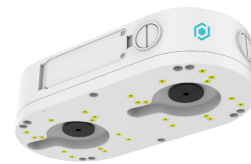
EB3BASE4
BOÎTE DE JONCTION



EB3BASE4-G
PENDANT



WMB6
SUPPORT MURAL



DBASEC
BOÎTE DE JONCTION DOUBLE



PMB6
SUPPORT POUR POTEAU

OU

+

OU



TEBBASE1
BOÎTE DE JONCTION



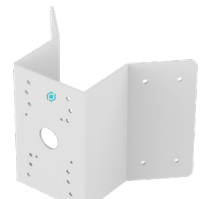
TEBBASE1-G
PENDANT



CMB6-G
SUPPORT DE MONTAGE AU PLAFOND



CMB6-EXT-120
SUPPORT DE MONTAGE AU PLAFOND
EXTENSIBLE



COMB6
SUPPORT DE COIN