



FENNEC SERIES

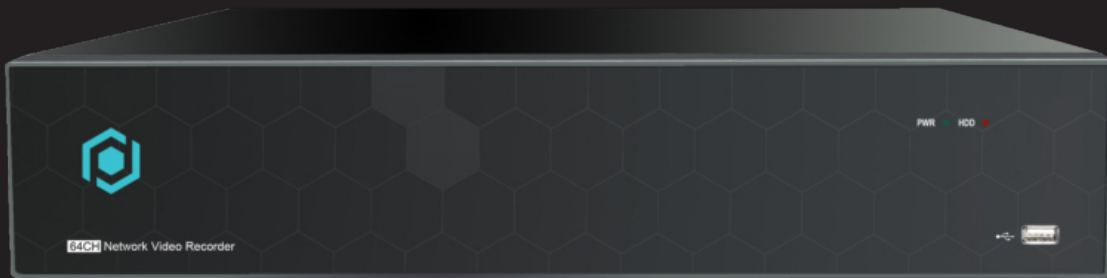
BY

MODEL #  
**GSD-NVRFNC4K-64NP-N**

# ENREGISTREUR VIDÉO RÉSEAU 64 CANAUX

ONVIF®

GST

NDAA  
Compliant

Le **GSD-NVRFNC4K-64NP-N** est un enregistreur vidéo réseau 64 canaux 4K de nouvelle génération, conçu pour offrir une performance de niveau entreprise, une clarté exceptionnelle et une capacité de stockage à grande échelle. Il prend en charge un enregistrement jusqu'à 12 MP avec quatre sorties HDMI 4K et trois moniteurs HDMI dédiés, offrant une flexibilité inégalée pour la surveillance depuis un centre de contrôle. Compatible avec jusqu'à 64 caméras IP et doté de huit baies HDD jusqu'à 18 To chacune, il fournit une capacité d'enregistrement étendue indispensable pour les environnements critiques. Sa compatibilité ONVIF assure une interopérabilité totale du système, tandis que la connectivité P2P permet un accès distant sécurisé. Son design prêt pour rack et son architecture haute capacité en font une solution idéale pour les déploiements d'entreprise, industriels et multi-sites.

**12MP**  
RESOLUTIONRésolution  
12MP

ONVIF

ONVIF conforme  
(G/M/S/T)**4K**4X Sortie  
HDMI 4K16 entrées/4  
sorties d'alarme8 emplacement  
HDD jusqu'à 18To3 Moniteurs de  
spot HDMIJusqu'à 64  
caméras IPCompatible avec  
rackmount

## AI FEATURES

- Détection d'humains et de véhicules
- Détection d'intrusion dans le périmètre
- Détection de franchissement de ligne
- Détection de plaque d'immatriculation
- Reconnaissance faciale
- Détection d'intrusion
- Détection de la longueur de files d'attente
- Détection de sons rares
- Détection d'objets stationnaires
- Détection de la densité de la foule
- Heat Map
- Détection du bruit
- Altération de vidéo

WWW.GSDGROUPINC.COM



A CANADIAN ENTERPRISE



FENNEC SERIES

BY



MODEL #

GSD-NVRFNC4K-64NP-N

## BANDE PASSANTE D'ENREGISTREMENT

Résolution	12MP, 8MP, 5MP, 3MP, 2MP(1080P), 1.3MP(960P), 1.0MP(720P)
Entrée	640M
Sortie	640M

## PERFORMANCE

Compression	Audio: G.711A/G.711U Video : H.264/H.265/H.264+/H.265+
Fonctions IA	Oui
Image par seconde	4K:240fps 4MP:480fps 2MP:960fps
Événement	MD (niveau de sensibilité 1~8) Perte de vidéo. Bip, courriel, notifications instantanées vers l'APP mobile
Fonction lecture	Avance/retour rapide (2x, 4x, 8x,16X) Avance lente (1/2x, 1/4x, 1/8x,1/16x)
Lecture	Lecture max. 16 canaux
Type de raid	RAID0, RAID1, RAID5, RAID6, RAID10
Fisheye	Support

## UI/MONITORING

Local	UI5.0
Web	IE10/11 Safari V12.1 ci-dessus Firefox V.52 ci-dessus Google chrome V.57 ci-dessus Edge V.79 ci-dessus
Application mobile	SMART GUARDIAN
Notifications instantanées	Oui

## INTERFACE

P/W Réinitialisation	Oui
HDMI 1	3 (1024*768, 1280*720, 1280*1024, 1440*900, 1920*1080 , 1920*1080 , 1600*1200, 1920*1200, 3840*2160/7680*4320/EDID) Sortie Async
HDMI 2	1 (1024*768, 1280*720, 1280*1024, 1440*900, 1920*1080 /EDID) Sortie Async

TÉLÉCHARGEZ L'APPLICATION SMART GUARDIAN



## CONNEXIONS

Ethernet	2 RJ45 1000 Base-T
USB	USB2.0*1(avant) USB3.0*2(arrière)
Sortie Audio	1
E-SATA	1
HDD	8 SATA HDD, jusqu'à 16 To (classe entreprise)
Line d'entrée	1
RS232	1*RJ45
RS485	1
Entrée/Sortie d'alarme	16 entrées / 4 sorties

## GÉNÉRAL

Langue OSD	Langues multiples : ENG/FR/SPA/PT/GER/IT/GR/DAN/FIN/RUS/ HEB/ TUR/BUL/ARA/KOR/JPN/TH/HIN/ROM/ DUT/POL
Dimension (WXDXH)	440*460*89mm
Tension d'entrée/ Courant	ATX 250W
Consommation électrique	8W (Excluding hard disk)
Température de fonctionnement/ Humidité	Température : -10°C~+50°C (14°F ~ 122°F) Humidité : Moins de 90%HR

## FONCTIONS IA NOTIFICATIONS INSTANTANÉES

Détection d'humains	Sortie régionale		
Détection de véhicules	Comptage croisé		
Détection d'intrusion dans le périmètre	Détection des sons rares		
Détection de franchissement de ligne	Détection d'objets stationnaires		
Détection de plaque d'immatriculation	Détection de densité de foule		
Reconnaissance faciale	Carte thermique		
Détection d'intrusion	Détection de bruit		
Entrée régionale	Altération de vidéo		
Détection de la longueur de file d'attente	NOTIFICATIONS INSTANTANÉES		
QUANTITÉ MAXIMALE CAPTURÉE PAR L'IA	200,000	QUANTITÉ ENREGISTRÉE PAR L'IA	10,000

\*CES FONCTIONNALITÉS IA FONCTIONNENT UNIQUEMENT AVEC DES CAMÉRAS IP, OU DES CAMÉRAS ANALOGIQUES DE 2 MP OU PLUS\*

WWW.GSDGROUPINC.COM



A CANADIAN ENTERPRISE



FENNEC SERIES

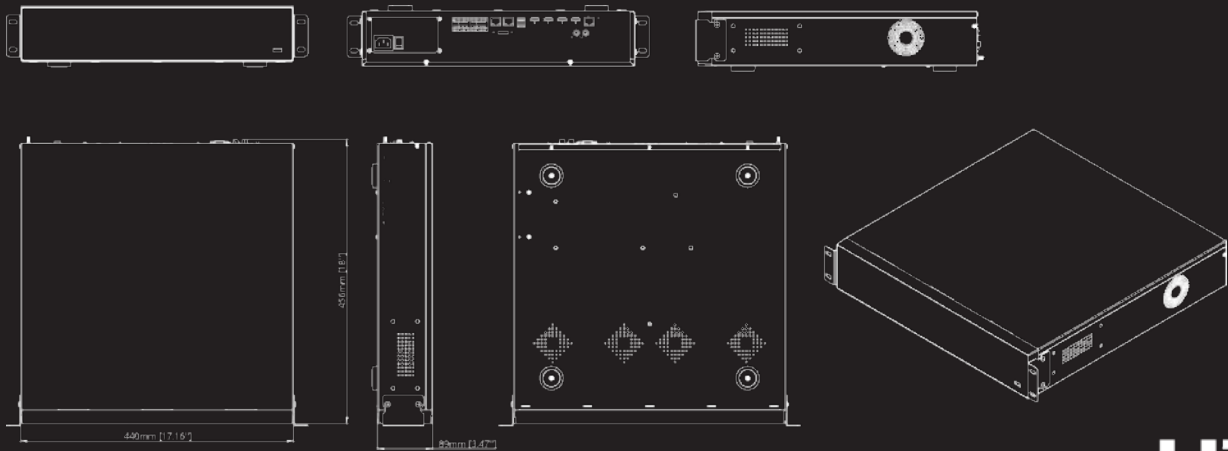
BY



MODEL #

GSD-NVRFNC4K-64NP-N

## DIMENSIONS



Longueur:456MM | Largeur:440MM | Hauteur: 89MM



## DISQUES DURS COMPATIBLES



**WD-HDDPURPLE-4T**  
UP TO 4TB HARD DRIVE



**WD-HDDPURPLE-6T**  
UP TO 6TB PRO HARD DRIVE



**WD-HDDPURPLE-8T**  
UP TO 8TB PRO HARD DRIVE



**WD-HDDPURPLE-12T**  
UP TO 12TB PRO HARD DRIVE



**WD-HDDGOLD-4T**  
UP TO 4TB HARD DRIVE  
ENTERPRISE CLASS



**WD-HDDGOLD-6T**  
UP TO 6TB HARD DRIVE  
ENTERPRISE CLASSDRIVE



**WD-HDDGOLD-8T**  
UP TO 8TB HARD DRIVE  
ENTERPRISE CLASSDRIVE



**WD-HDDGOLD-12T**  
UP TO 12TB HARD DRIVE  
ENTERPRISE CLASSDRIVE

WWW.GSDGROUPINC.COM



A CANADIAN ENTERPRISE