



FENNEC SERIES

BY



MODEL #

GSD-DVRFNC4K-08-N-AI

ENREGISTREUR VIDÉO NUMÉRIQUE 8 CANAUX

ONVIF®

GST

NDAA
Compliant

Le **GSD-DVRFNC4K-08-N** est un enregistreur vidéo numérique 8 canaux polyvalent, conçu pour des systèmes de vidéosurveillance fiables et évolutifs. Il prend en charge l'extension avec jusqu'à 12 caméras IP et assure une surveillance claire du système grâce à une sortie HDMI 4K. Équipé de 8 entrées d'alarme et 1 sortie d'alarme, de l'encodage compatible ONVIF, de la connectivité mobile P2P et d'une capacité de stockage allant jusqu'à 18 To, ce DVR constitue un excellent choix pour les installations de taille moyenne nécessitant flexibilité et gestion fiable des événements, sans fonctionnalités d'intelligence artificielle.

AI FEATURES

- Détection d'humains et de véhicules
- Détection d'intrusion dans le périmètre
- Détection de franchissement de ligne
- Détection de plaque d'immatriculation
- Reconnaissance faciale
- Détection d'intrusion
- Détection de la longueur de files d'attente
- Détection de sons rares
- Détection d'objets stationnaires
- Détection de la densité de la
- Heat Map
- Détection du bruit
- Altération de vidéo

8MP
RESOLUTION

 Résolution
8MP

ONVIF

 Encodeur
ONVIF

4K

 Résolution
HDMI 4K

 8 Entrées / 1 Sortie
d'alarme

 1 emplacement
HDD jusqu'à 18To

 Sortie moniteur
de spot sur BNC

 Connexion mobile
P2P

 Jusqu'à 12
caméras IP

WWW.GSDGROUPINC.COM



A CANADIAN ENTERPRISE



FENNEC SERIES

BY



MODEL #

GSD-DVRFNC4K-08-N-AI

EN DIRECT

| | |
|------------------------|---|
| Entrée vidéo IP | 4 canaux, (seulement IP jusqu'à 12 canaux) |
| Entrée vidéo composite | Jusqu'à 12 canaux (vidéo analogique + vidéo IP) |

PERFORMANCE

| | |
|-----------------------|--|
| Compression | Audio : G.711a Vidéo : H.264/H.265 |
| Résolution de l'écran | Analogique : 8MP (15fps) 5MP (20fps) 4MP/1080P/720P/960H (30fps) IP : 4K/4MP/1080P/720 Prévision d'un seul canal IP jusqu'à 4K 30 fps |
| Vitesse | Flux principal Analogique 8MP:10fps(chaque ch) 5MP:14fps(chq ch) 4MP:18fps(chq ch) 1080P : PAL : 25fps(chaque ch)/ NTSC:30fps(chaque ch) IP : PAL : 25fps(chaque ch)/NTSC : 30fps(chaque ch) Flux secondaire Max PAL (704*576:10fps(chaque ch)NTSC (704*480:10fps(chaque ch) |
| Événement | MD (niveau de sensibilité 1~8) Perte de vidéo Bip, courriel, notifications instantanées vers l'APP mobile |
| Fontion de lecture | Avance/retour rapide (2x, 4x, 8x,16x) Avance lente (1/2x, 1/4x, 1/8x,1/16x) |
| Lecture | 8MP : 72fps (lecture 8 canaux max) 5MP : 112fps (lecture 8 canaux max) 4MP : 144fps (lecture 8 canaux max) 1080P : 240fps (lecture 8 canaux max) |

FONCTIONS IA NOTIFICATIONS INSTANTANNÉES

| | | | |
|--|----------------------------------|-------------------------------|--------|
| Détection d'humains | Sortie régionale | | |
| Détection de véhicules | Comptage croisé | | |
| Détection d'intrusion dans le périmètre | Détection des sons rares | | |
| Détection de franchissement de ligne | Détection d'objets stationnaires | | |
| Détection de plaque d'immatriculation | Détection de densité de foule | | |
| Reconnaissance faciale | Carte thermique | | |
| Détection d'intrusion | Détection de bruit | | |
| Entrée régionale | Altération de vidéo | | |
| Détection de la longueur de file d'attente | NOTIFICATIONS INSTANTANÉES | | |
| QUANTITÉ MAXIMALE CAPTURÉE PAR L'IA | 200,000 | QUANTITÉ ENREGISTRÉE PAR L'IA | 10,000 |

CES FONCTIONNALITÉS IA FONCTIONNENT UNIQUEMENT AVEC DES CAMÉRAS IP, OU DES CAMÉRAS ANALOGIQUES DE 2 MP OU PLUS

BANDE PASSANTE D'ENREGISTREMENT

| | |
|-------------------------|--|
| Entrée | 32Mbps ~96Mbps La diminution d'un canal analogique peut augmenter de 8Mbps. Le canal analogique et le canal numérique peuvent être convertis. |
| Sortie | 96Mbps |
| Entrée vidéo analogique | Entrée 8 canaux |

UI/MONITORING

| | |
|----------------------------|--|
| Local | UI5.0 |
| Web | IE10/11 Safari V12.1 ci-dessus Firefox V.52 ci-dessus Google chrome V.57 ci-dessus Edge V.79 ci-dessus |
| Application mobile | SMART GUARDIAN |
| Notifications instantanées | Oui |
| P/W Réinitialisation | Réinitialisation de mot de passe : appuyer pour 10 secondes |
| BNC | 1 (704*576) |
| VGA | 1 (1024*768, 1280*720, 1280*1024, 1440*900, 1920*1080) |
| HDMI | 1(1024*768, 1280*720, 1280*1024, 1440*900, 1920*1080 , 2560*1440, 3840*2160/EDID) |
| Ethernet | 1 RJ45 100/1000 Base-T |
| USB | USB2.0*1(front) USB3.0*1+(rear) |
| Audio | 8 in /1 out |
| HDD | L'enregsgistreur peut supporter jusqu'à 18TB |
| RS485 | 1 |
| Entrée/sortie d'alarme | 8 entrées / 1 sortie |

GÉNÉRAL

| | |
|--|--|
| Langue OSD | Langues multiples : EN/FR/ES/DN/TC/IN/JP/KR |
| Dimension (WDXH) | 300X220X53mm |
| Tension d'entrée/Courant | DC12V/2A |
| Consommation électrique(hors disque dur) | 11W |
| Température de fonctionnement/Humidité | Température : -10°C~+50°C (14°F ~ 122°F) Humidité : moins de 90 %HR |





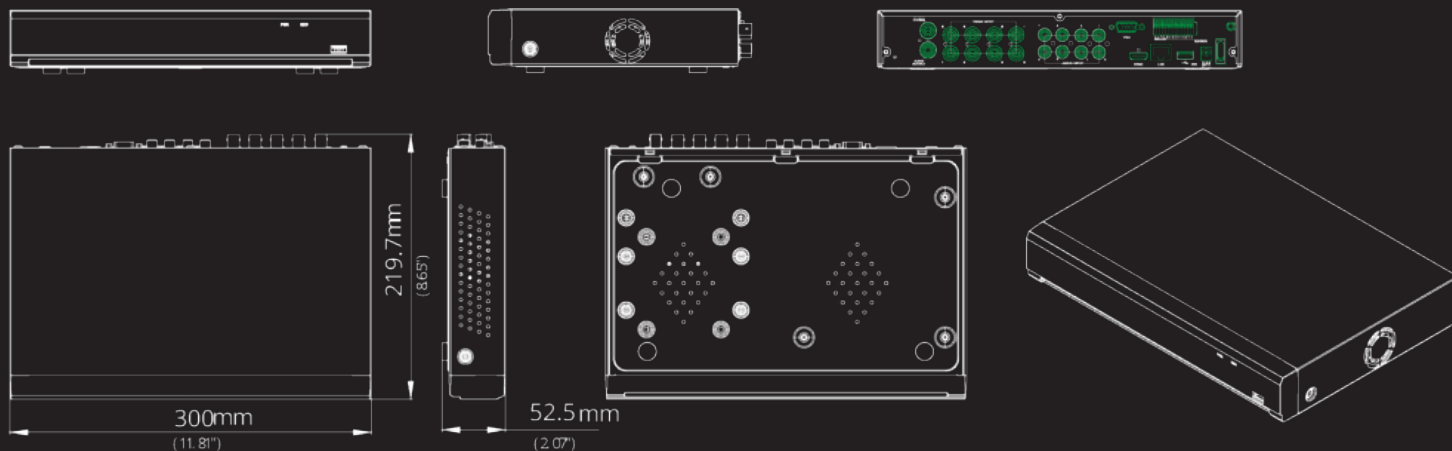
FENNEC SERIES

BY



MODEL #
GSD-DVR-FNC4K-08-N-AI

DIMENSIONS



Longueur:219.7MM | Largeur:300MM | Hauteur: 52.5MM



HDMI
HIGH DEFINITION MULTIMEDIA INTERFACE

ACCESSOIRES COMPATIBLES

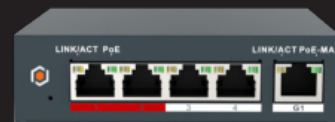


BALUNHDA+
VIDEO/POWER/AUDIO OVER CAT5

| | |
|-----------------|--------------------|
| DISTANCE | 400+ |
| FORMAT | PIGTAIL |
| DETAILS | VIDEO POWER AUDIO |
| PACKAGE | PAIR |
| TECHNO | TVI/CVI/AHD/ANALOG |



SWC5POE-GIGA
POE SWITCH



SWC5POE-MAN
POE SWITCH



BALUNHD
BALUNHD OVER TWISTED PAIR

| | |
|-----------------|--------------------|
| DISTANCE | 700+ FEET |
| FORMAT | PIGTAIL |
| DETAILS | 2MP/5MP/8MP |
| PACKAGE | PAIR |
| TECHNO | TVI/CVI/AHD/ANALOG |



WD PURPLE PRO
UP TO 2TB HARD DRIVE



WD PURPLE PRO
UP TO 4TB HARD DRIVE



WD PURPLE PRO
UP TO 8TB HARD DRIVE

WWW.GSDGROUPINC.COM



A CANADIAN ENTERPRISE