

# CAMÉRA RÉSEAU TURRET



Notre caméra de surveillance haut de gamme, la T2IP8MP28-L-N, offre une qualité d'image exceptionnelle grâce à sa résolution de 8MP. Elle excelle dans différentes conditions lumineuses grâce à sa portée infrarouge (IR) impressionnante de 20 mètres et à sa sensibilité en faible luminosité de seulement 0,1 lux, assurant la capture des détails critiques même dans des situations difficiles. La lentille grand-angle de 2,8 mm fournit une couverture étendue, tandis que les options d'entrée et de sortie audio ajoutent à vos capacités de surveillance en permettant l'enregistrement vidéo et audio pour une surveillance complète. Vous pouvez compter sur la fiabilité et la polyvalence de cette caméra pour protéger efficacement votre propriété.



## T2IP8MP28-L-N



RÉSOLUTION DE 8MP



IR JUSQU'À 20M



ÉTANCHE À LA POUSSIÈRE,  
RÉSISTANT À L'EAU



LENTILLE DE 2.8MM



ENTRÉE/SORTIE AUDIO



ENTRÉE MICRO SD JUSQU'À 256 GO

VIDÉO	
CAPTEUR D'IMAGE	1/2.7"
PIXELS ACTIFS	8MP 3840(H)×2160(V)
SYSTÈME DE BALAYAGE	CMOS Progressif
ÉCLAIRAGE MINIMAL	Couleur 0,01 lux @ F1.2 (AGC ACTIVÉ) ; N/B 0 lux @ IR ACTIVÉ

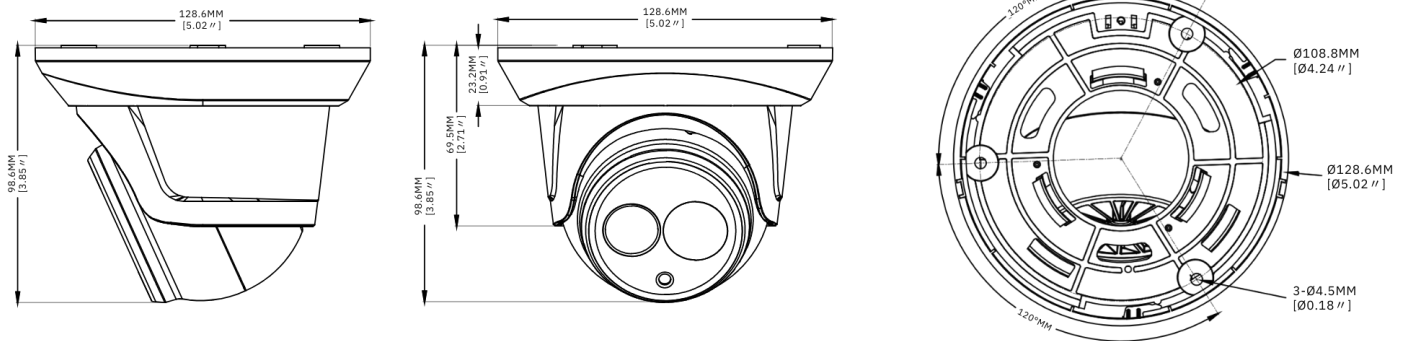
TYPE DE LENTILLE	
LONGUEUR FOCALE	2.8 mm
RATIO D'OUVERTURE MAXIMALE	F No. 1.6
VISION ANGULAIRE	Horizontale : 110°, Verticale : 58°, Diagonale : 132°
DISTANCE MINIMALE DE L'OBJET	1.8m
TYPE DE LENTILLE	Fixe M12

OPÉRATIONNEL	
DISTANCE VISIBLE DE L'IR	Jusqu'à 20 m
TITRE DE LA CAMÉRA	Afficher/Masquer
JOUR ET NUIT	Filtre IR avec commutation automatique (Jour/Nuit/Auto/Image/Programme)
COMPENSATION DU CONTRE-JOUR	Marche/Arrêt (5 zones)
GAMME DYNAMIQUE ÉTENDUE	DWDR
RÉDUCTION NUMÉRIQUE DU BRUIT	3D DNR
DÉTECTION DE MOUVEMENT	Marche/Arrêt (8 niveaux)
MASQUAGE DE LA CONFIDENTIALITÉ	Arrêt/Marche (4 zones, rectangle)
CONTRÔLE DE GAIN	Auto
BALANCE DES BLANCS	Automatique/Manuel
VITESSE D'OBTURATION ÉLECTRONIQUE	1/5 ~ 1/20000s
RÉGLAGE DE L'IMAGE	Rotation/Miroir
STOCKAGE INTERNE	Emplacement pour carte Micro SD, jusqu'à 256 Go
ALARME	N/A
AUDIO	1 entrée (RCA), 1 sortie (RCA)
RÉINITIALISATION MATÉRIELLE	Oui
FONCTIONNALITÉS DE L'IA	Détection de son rare (SD), Détection d'intrusion périmétrique (PID), Détection de visage (FD), Détection d'objet stationnaire (SOD), Détection de densité de foule (CD), Détection d'humains et de véhicules (PD&VD), Détection de traversée de ligne (LCD), Détection de longueur de file (QD), Carte thermique (HM), Comptage croisé (CC), Détection de plaque d'immatriculation (LPD).

RÉSEAU	
ETHERNET	RJ45(10/100BASE-T)
FORMAT DE COMPRESSION VIDÉO	H.265/H.264
RÉSOLUTION	<p><b>Flux Principale</b> 8MP(3840x2160),5MP(2592x1944,3072x1728), 4MP(2592x1520), 3MP(2304x1296),1080P(1920x1080), 960P(1280*960), 720P(1280x720)</p> <p><b>Flux Secondaire</b> 720P(1280x720),VGA(640x480),QVGA(320x240)</p> <p><b>Flux Mobile</b> VGA(640x480), QVGA (320x240)</p>
AJUSTEMENT DE LA QUALITÉ VIDÉO	8Kbps - 16Mbps
MÉTHODE DE CONTRÔLE DU DÉBIT	CBR/VBR
CAPACITÉ DE DIFFUSION	Triple flux (principal/secondaire/mobile)
PROTOCOLE	TCP/IP,HTTP,DHCP,DNS,DDNS,RTP/RTSP, SMTP,NTP,UPnP,SNMP,HTTPS,FTP
SÉCURITÉ	Filtre d'adresse IP ; mot de passe compliqué ; nom d'utilisateur et mot de passe authentifiés
MÉTHODE DE DIFFUSION	Monodiffusion / multidiffusion
INTERFACE DE PROGRAMMATION D'APPLICATIONS	ONVIF( Profile S/G/T)
NAVIGATEURS WEB COMPATIBLES	IE10,11, Chrome V.57/inférieur, Firefox V.52/inférieur Safari V.12.1/inférieur, Edge V.79/inférieur

GÉNÉRAL	
CONDITIONS DE FONCTIONNEMENT	-30°+55°C/ moins de ≤ 95% RH
CONDITIONS DE STOCKAGE	-30°+60°C/ moins de ≤ 95% RH
PROTECTION CONTRE LES INFILTRATIONS	IP66
TENSION D'ENTRÉE / COURANT	D12V/POE(IEEE802.3af)
CONSOMMATION ÉLECTRIQUE	5W
COULEUR / MATIÈRE	Blanc/métal
DIMENSION (LXHP)	Ø128.6 X98.6mm
POIDS	appr. 474g

# DIMENSIONS



# ACCESSOIRES



OU



**EB3BASE4**  
BOÎTE DE JONCTION

**WMB5**  
SUPPORT MURAL



+



OU



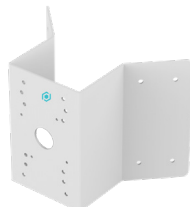
**EB3BASE4-G**  
PENDANT

**WMB6**  
SUPPORT MURAL

**CMB6**  
SUPPORT DE MONTAGE AU PLAFOND



**PMB6**  
SUPPORT POUR POTEAU



**COMB6**  
SUPPORT DE COIN



**CMB6-EXT-150**  
SUPPORT DE MONTAGE AU PLAFOND  
EXTENSIBLE



**EXT-4POE**  
PROLONGATEUR 4 PORTS POE



**IPCOAX-300M**  
PROLONGATEUR IP SUR COAXIAL