

# CAMÉRA RÉSEAU BULLET



Découvrez la caméra de sécurité B7Z550IP8MP-AI, un chef-d'œuvre technologique conçu pour renforcer votre sécurité. Avec sa lentille motorisée de 5-50mm et une résolution de 8 MP, cette caméra offre une clarté inégalée, capturant des images détaillées avec une précision exceptionnelle. Les fonctionnalités audio et alarme entrée/sortie offrent des capacités de surveillance et de communication complètes. Dotée de fonctionnalités avancées d'IA, elle détecte intelligemment et distingue les activités routinières des menaces potentielles. Connectez-vous facilement via P2P pour une configuration sans effort et recevez des notifications instantanées, assurant une alerte rapide de toute activité détectée en temps réel.



## B7Z550IP8MP-AI



RÉSOLUTION DE 8MP



LENTILLE MOTORISÉE  
5-50MM



IR JUSQU'À 80M



ENTRÉE MICRO SD  
JUSQU'À 256 GO



ENTRÉE/SORTIE  
ALARME/AUDIO



ÉTANCHE À L'EAU ET  
À LA POUSSIÈRE



VIDÉO	
CAPTEUR D'IMAGE	1/2.8"
PIXELS ACTIFS	8MP 3840(H)×2160(V)
SYSTÈME DE BALAYAGE	CMOS Progressif
ÉCLAIRAGE MINIMAL	Couleur 0,009lux @ F1.6(AGC ACTIVÉ) ; N/B 0 lux @ IR ACTIVÉ

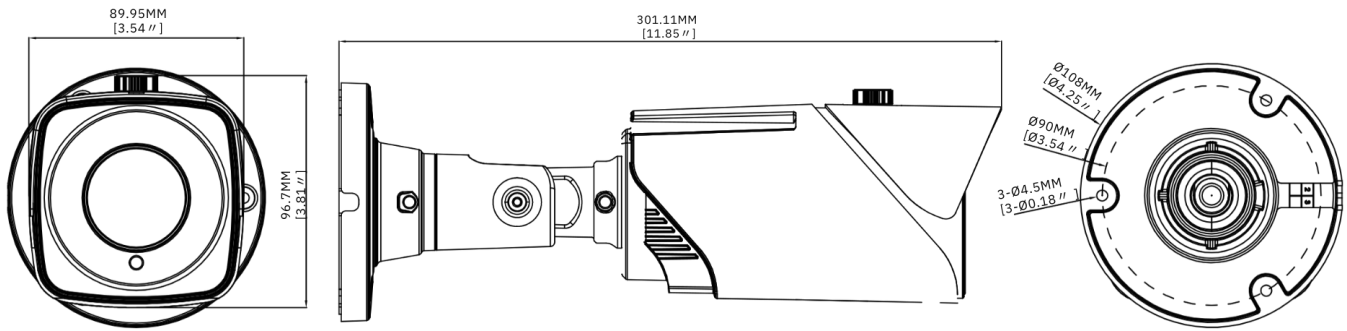
TYPE DE LENTILLE	
LONGUEUR FOCALE	5.0 - 50 mm
RATIO D'OUVERTURE MAXIMALE	F 2.0 ±5%
VISION ANGULAIRE	Horizontale : 7-49°, Verticale : 4-27°, Diagonale : 8-57°.
TYPE DE LENTILLE	Motorisée(014)

OPÉRATIONNEL	
DISTANCE VISIBLE DE L'IR	Jusqu'à 80 m
TITRE DE LA CAMÉRA	Afficher/Masquer
JOUR ET NUIT	Filtre IR avec commutation automatique (Jour/Nuit/Auto/Image/Programme)
COMPENSATION DU CONTRE-JOUR	Marche/ Arrêt (5 zones)
GAMME DYNAMIQUE ÉTENDUE	120dB
RÉDUCTION NUMÉRIQUE DU BRUIT	3D DNR
DÉTECTION DE MOUVEMENT	Marche/ Arrêt (8 niveaux)
MASQUAGE DE LA CONFIDENTIALITÉ	Marche/ Arrêt (4 zones, rectangle)
CONTRÔLE DU GAIN	Auto
BALANCE DES BLANCS	Automatique/Manuel
VITESSE D'OBTURATION ÉLECTRONIQUE	1/5 ~ 1/20000s
STOCKAGE INTERNE	Emplacement pour carte Micro SD, jusqu'à 256 Go
ALARME	1 entrée, 1 sortie
AUDIO	1 entrée (RCA), 1 sortie (RCA)
RÉINITIALISATION MATÉRIELLE	Oui
FONCTIONNALITÉS DE L'IA	Détection d'intrusion périmétrique (PID), Détection de visage (FD), Détection d'objet stationnaire (SOD), Détection de densité de foule (CD), Détection d'humains et de véhicules (PD&VD), Détection de traversée de ligne (LCD), Détection de longueur de file (QD), Carte thermique (HM), Comptage croisé (CC)

RÉSEAU	
ETHERNET	RJ45(10/100BASE-T)
FORMAT DE COMPRESSION VIDÉO	H.265/H.264
RÉSOLUTION	Flux Principal @30fps 8MP(3840x2160),5MP(2592x1944,3072x1728), 4MP(2592x1520),3MP(2304x1296),1080P(1920x1080), 960P(1280*960),720P(1280x720) Flux Secondaire @30fps 1080P(1920x1080), 720P(1280x720), VGA(640x480) Flux mobile @30fps VGA(640x480), QVGA(320x240)
AJUSTEMENT DE LA QUALITÉ VIDÉO	256Kbps ~ 16Mbps
MÉTHODE DE CONTRÔLE DU DÉBIT	CBR/VBR
CAPACITÉ DE DIFFUSION	Triple flux (principal/secondaire/mobile)
PROTOCOLE	TCP/IP,HTTP,DHCP,DNS,DDNS,RTP/RTSP,PPPoE, SMP,NTP,UPnP,SNMP,HTTPS,FTP,
SÉCURITÉ	Filtre d'adresse IP ; mot de passe compliqué ; nom d'utilisateur et mot de passe authentifiés
MÉTHODE DE DIFFUSION	Monodiffusion/multidiffusion
INTERFACE DE PROGRAMMATION D'APPLICATIONS	ONVIF( Profile S/G/T)
NAVIGATEURS WEB COMPATIBLES	IE10/11, Safari V12.1/inférieur, Firefox V.52/inférieur. Google chrome V.57/inférieur, Edge V.79/inférieur

GÉNÉRAL	
CONDITIONS DE FONCTIONNEMENT	-35~+60°C/ moins de ≤ 95% RH
PROTECTION CONTRE LES INFILTRATIONS	IP67
TENSION D'ENTRÉE / COURANT	D12V/POE(IEEE802.3af)
CONSOMMATION ÉLECTRIQUE (IR DÉSACTIVÉ)	4W-5W
CONSOMMATION ÉLECTRIQUE (IR ACTIVÉ)	8.5W-10W
MATÉRIEL	Blanc/métal
DIMENSIONS (HXLXP)	Ø90 X 301.11mm
POIDS	appr. 1427g

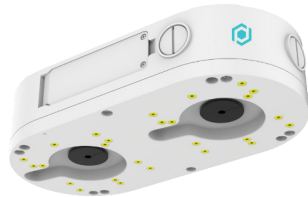
# DIMENSIONS



# ACCESSOIRES



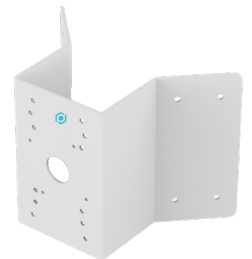
**CMB6-EXT-120**  
SUPPORT DE MONTAGE AU PLAFOND  
EXTENSIBLE



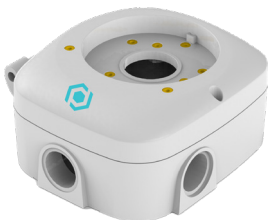
**DBASEC**  
BOÎTE DE JONCTION DOUBLE



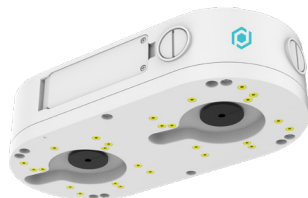
**PMB6**  
SUPPORT POUR POTEAU



**COMB6**  
SUPPORT DE COIN



**B6BASE1**  
BOÎTE DE JONCTION



**DBASEX**  
BOÎTE DE JONCTION DOUBLE



**EXT-4POE**  
PROLONGATEUR 4 PORTS POE



**IPCOAX-300M**  
PROLONGATEUR IP SUR COAXIAL